

Il Gruppo Grotte Catania della Sezione dell'Etna del Club Alpino Italiano organizza il corso nazionale di aggiornamento culturale:

“La Speleologia in ambiente vulcanico”

Il corso che ha lo scopo di far conoscere la Vulcanospeleologia, si svolgerà a Catania dal 24 al 29 settembre 2019 e sarà diretto dall'Istruttore Nazionale di Speleologia Giuseppe Priolo.

L'alternarsi di conferenze collegate da un sequenzialità logica e di escursioni, consentiranno di approfondire un argomento non molto conosciuto nell'ambiente speleologico nazionale. L'ampiezza del programma costituirà aggiornamento per i titolari SNS CAI (INS, IS, QSS) che lo frequenteranno.

Possono partecipare al corso oltre agli istruttori della SNS CAI, anche speleologi che abbiano compiuto il 18° anno di età e che siano in grado di procedere autonomamente su sola corda. Saranno ammessi massimo venti iscritti non residenti.

Per gli eventuali accompagnatori è previsto un programma di escursioni che si sovrapporrà alle uscite in grotta previste per i partecipanti.

Per la partecipazione occorre registrarsi sul sito del Gruppo Grotte Catania attraverso l'apposito form (http://www.gruppogrottecatania.it/form_vul.htm) e far pervenire alla Sezione di Catania del Club Alpino Italiano il bonifico di euro **230,00** quale quota di iscrizione, comprensiva di vitto, alloggio e materiale didattico.

Il versamento dovrà essere effettuato con bonifico bancario intestato alla sezione del CAI di Catania utilizzando il codice IBAN

IT25 K030 1503 2000 0000 3401 360.

Si ricorda agli allievi che la frequentazione della grotta e delle palestre sono attività che presentano dei rischi. La Scuola del CAI adotta tutte le misure precauzionali affinché nei vari ambiti si operi con ragionevole sicurezza. Con l'adesione al corso l'allievo è consapevole che nello svolgimento dell'attività speleologica un rischio residuo è sempre presente e non è mai azzerabile.

Con il contributo di:



Via Garibaldi, 61 — 95030 Nicolosi (CT)
cell. 3346391178 — email : etnawall13@gmail.com

Equipaggiamento

I partecipanti al corso dovranno essere dotati della seguente attrezzatura personale:

- Si - attrezzatura personale per progressione su corda;
- No - stivali in gomma;
- Si - guanti robusti;
- Si - scarponi robusti;
- Si - sottotuta pile leggero;
- Si - costume da bagno;
- Si - sacco a pelo o sacco lenzuolo.

Logistica

La sede del corso sarà presso una struttura riservata posta alle pendici dell'Etna in territorio di Milo. Le lezioni saranno tenute sul posto e i pasti caldi saranno preparati in loco e serviti nel refettorio.

Chi avesse particolari allergie o intolleranze alimentari o adottasse una dieta vegetariana è pregato di farlo presente al momento della registrazione alla segreteria del corso.

Il pernottamento degli eventuali partecipanti fuori sede avverrà nella struttura di Milo, dotata di posti letto, servizi, docce.

Trasporti

Catania è raggiungibile facilmente con tutti i mezzi di trasporto. I partecipanti che usufruiranno di mezzi di trasporto pubblici sono invitati a contattare anticipatamente la segreteria del corso che provvederà ad organizzare il servizio navetta per la sede del CAI.

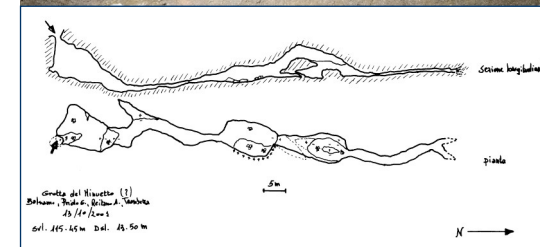
I trasporti per raggiungere i luoghi di esercitazione saranno effettuati con i pullmini della Sezione dell'Etna del CAI o, in alternativa, con automezzi messi a disposizione dall'organizzazione.

Club Alpino Italiano
Sezione dell'Etna
Gruppo Grotte Catania



Corso Nazionale di aggiornamento culturale “La Speleologia in ambiente vulcanico”

Catania 24 - 29 settembre 2019



Club Alpino Italiano
Scuola Nazionale di Speleologia



Modulo Iscrizione

Il sottoscritto:

Nome _____

Cognome _____

Luogo e data nascita _____

Residente a _____

Via _____

Telefono _____

Email _____

Socio del CAI di _____

Tessera CAI numero _____

Qualifica SNS _____

CHIEDE

di essere iscritto al Corso Nazionale di aggiornamento culturale "La Speleologia in ambiente vulcanico":

- Certificato medico
- Copia versamento € 230,00

Luogo e data _____

Firma _____

Programma

Conferenze

- * Il vulcanismo e i suoi aspetti petrografici
- * Il vulcanismo e i suoi aspetti morfologici
- * Il vulcanismo etneo
- * Vulcanospeleogenesi
- * Flora e fauna nelle cavità vulcaniche
- * Tecniche di rilevamento topografico delle grotte vulcaniche

Proiezioni

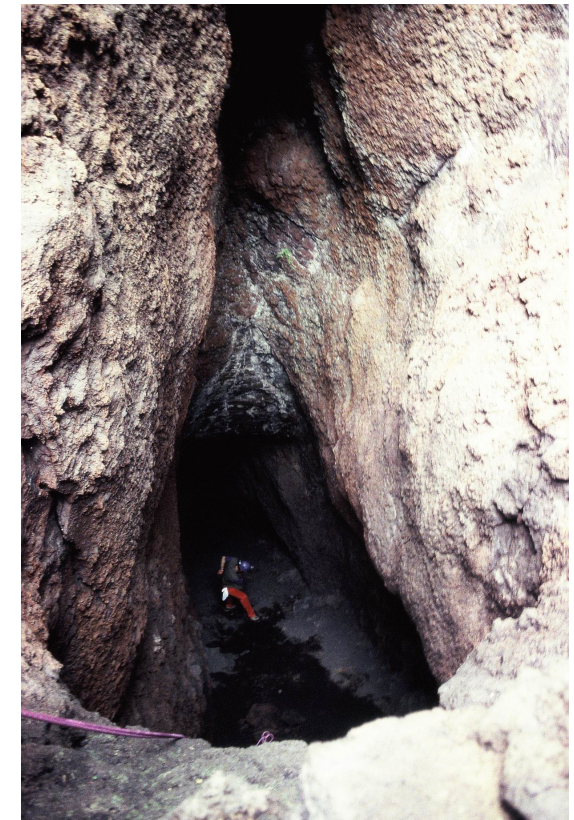
- * L'attività eruttiva dell'Etna
- * Le grotte vulcaniche

Escursioni ed incursioni

- * Etna, i crateri sommitali (anche accompagnatori)
- * La costa da Catania a Santa Maria la Scala, eruzioni sottomarine e costiere e loro morfologie (in battello, anche accompagnatori)
- * Le gallerie di scorrimento: grotta di KTM e grotta dei Tre Livelli
- * I basalti colonnari dell'Alcantara (anche accompagnatori)
- * Le grotte di frattura eruttiva: grotta delle Palombe e Pozzi dell'Eruzione del 1923

Escursioni riservate agli accompagnatori

- * Catania, la città greca e quella romana
- * Catania, il "barocchetto catanese"
- * Siracusa, il teatro greco, Ortigia, il museo Paolo Orsi



Grotta degli Archi – Etna (CT) - Foto A. Priolo

Foto di fianco:
Grotta di KTM – Etna (CT) - Foto. G. Priolo

Foto di copertina:
Old Wives Depressed Cave – Iceland - Foto G. Priolo



Gruppo Grotte Catania

Via Messina 593/A
95126 Catania
Web: www.gruppogrottecatania.it
Blog: gruppogrottecatania.blogspot.com

Tel.: 0957153515
Cell: 3400980820

Email: segreteria@gruppogrottecatania.it